

Kaltmiete	EUR	280,00
Mietpreis pro m ²	EUR	5,60
Kaution	EUR	840,00
Wohnfläche in m ²		50
Gesamtfläche		50
Zimmer		2
PLZ		32105
Latitude		52.084824
Longitude		8.746453
Lage im Objekt (Etage)		2
Baujahr		1935



Gemütliche 2 Zi.-Wohnung in der Fußgängerzone von Bad Salzufen.

Kaltmiete	EUR	280,00
Mietpreis pro m ²	EUR	5,60
Kaution	EUR	840,00
Wohnfläche in m ²		50
Gesamtfläche		50
Zimmer		2
PLZ		32105
Latitude		52.084824
Longitude		8.746453
Lage im Objekt (Etage)		2
Baujahr		1935



Lage

Kaltmiete	EUR	280,00
Mietpreis pro m ²	EUR	5,60
Kaution	EUR	840,00
Wohnfläche in m ²		50
Gesamtfläche		50
Zimmer		2
PLZ		32105
Latitude		52.084824
Longitude		8.746453
Lage im Objekt (Etage)		2
Baujahr		1935



Objektbeschreibung

Direkt in der Innenstadt von Bad Salzuflen und in unmittelbarer Nähe zum Kurpark gelegen.

Diese 2-Zi. Wohnung befindet sich im 2. Obergeschoss eines gepflegten Wohn- und Geschäftshauses. Sie teilt sich wie folgt auf:

Flur, Schlafzimmer, neues Duschbad, Küche, Wohnzimmer mit Zugang zum sonnigen Balkon.

In den Wohnräumen ist ein heller Laminatboden in Dielenoptik verlegt und das Badezimmer ist hell und modern verfliest. Die Wände sind mit Raufaser tapeziert und weiß gestrichen. Tierhaltung ist nicht gewünscht.

Energieverbrauchskennwert: 176 kWh (m²a)

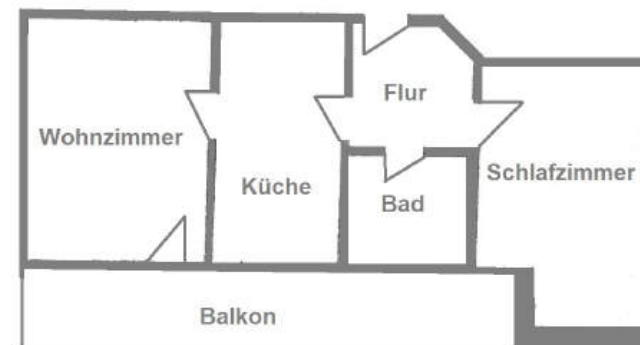
Kaltmiete	EUR	280,00
Mietpreis pro m ²	EUR	5,60
Kaution	EUR	840,00
Wohnfläche in m ²		50
Gesamtfläche		50
Zimmer		2
PLZ		32105
Latitude		52.084824
Longitude		8.746453
Lage im Objekt (Etage)		2
Baujahr		1935



Ausstattung



Bilder



Bilder